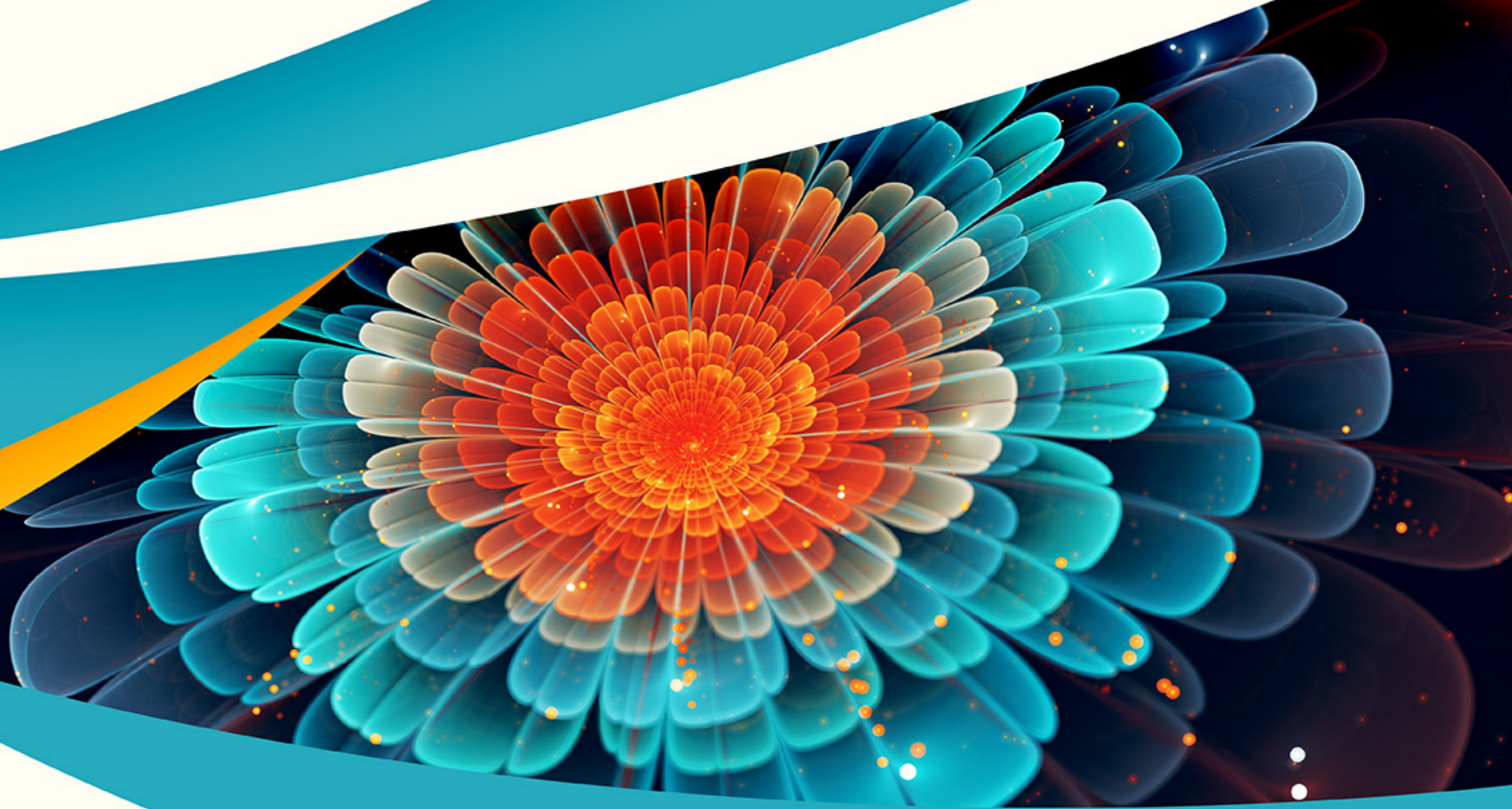




# L'APPROCHE DIAMANT



## Les Éléments du Réel en Nous

**Enseignants-es: Eme LeCavalier, Eva Jansen, Geertrui Mestdag, Padma Roy, Shah Allard et Todd Carter**

Nous vivons dans un monde de mystère, d'émerveillement et de beauté. Cependant, la plupart d'entre nous sommes rarement en contact avec cette réalité car nous avons tendance à nous concentrer plutôt sur les parties qui sont principalement constituées de conflits, de souffrance ou d'insignifiance.

Cette situation est essentiellement due au fait que nous ne réalisons pas pleinement notre potentiel humain. Ce potentiel peut être actualisé dans notre vie par la réalisation et le développement de l'essence humaine: cette partie de nous qui est innée et réelle, et qui peut se manifester et participer pleinement à notre réalité quotidienne.

Nous vous invitons donc à découvrir ces éléments du réel en vous à travers l'exploration de votre expérience personnelle et avec l'aide de la méthode principale de l'approche diamant: l'inquiry.

Chaque webinaire comprendra des enseignements évocateurs, des exercices d'inquiry ainsi que des pratiques de méditation ou de conscience corporelle.

1. **Pour l'Amour de la Vérité**  
Jeudi, 22 septembre 2022
2. **Contactez l'Immédiateté de son Expérience**  
Jeudi, 20 octobre 2022
3. **Image de Soi et Espace Intérieur**  
Jeudi, 24 novembre 2022
4. **Intégration: Être dans le Monde sans Être de ce Monde**  
Jeudi, 15 décembre 2022

**Lieu: En ligne via Zoom**

**Coût: 45 \$ US par webinaire  
ou \$160 US pour la série  
Aide financière disponible au besoin**

**L'heure: 9 am PT/12 pm ET/6 pm CET**

**Durée: Deux heures et demie**

Pour plus d'information, contactez Eme Le Cavalier à

[info@approchediamant.org](mailto:info@approchediamant.org)

Pour vous inscrire, visitez : <https://approchediamant.org/evenements/>